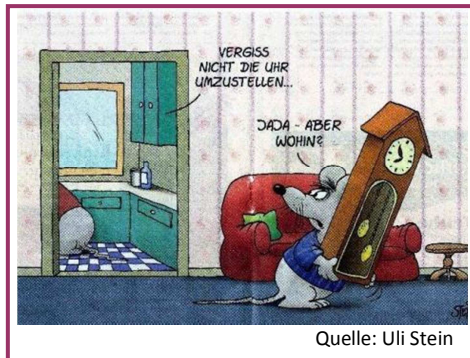




Ausgabe März 2012



Quelle: Uli Stein

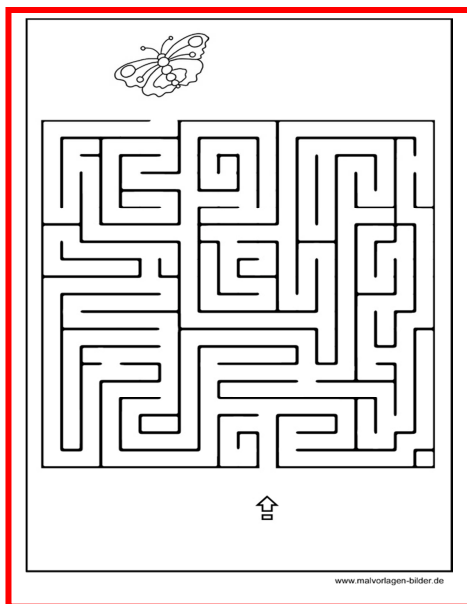
Im März findet der **KidsClub Tag** am Freitag

30.03.2012 statt!

Wir pflanzen unseren eigenen
Kräutergarten.

Ich freu' mich auf Euch!

Euer Robert



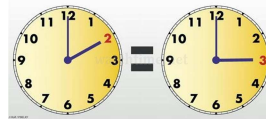
Zeitumstellung auf Sommerzeit

Am Sonntag, den 25.03.2012 um 2.00 Uhr ist es wieder soweit. Die Uhr wird von Winterzeit (Normalzeit) auf die Sommerzeit umgestellt.



Regelung für die Zeitumstellung

Die sogenannte mitteleuropäische Sommerzeit beginnt immer am letzten Sonntag im März. An diesem Tag wird die Uhr von 2.00 Uhr auf 3.00 Uhr vorgestellt.



Die Sommerzeit endet immer am letzten Sonntag im Oktober. Dann wird die Uhr wieder von 3.00 auf 2.00 Uhr zurückgestellt.

Geschichte der Sommerzeit in Deutschland?

Noch bis Ende des 19. Jahrhunderts wurde die Sommerzeit regional nach dem Stand der Sonne geregelt. Orte in Bayern richteten sich nach der Münchner Ortszeit und Städte in Preußen nach der Berliner Zeit. Dadurch kamen Zeitunterschiede von bis zu 7 Minuten innerhalb Deutschlands zustande.

In der Folgezeit wurde die Sommerzeit immer wieder phasenweise eingeführt und wieder abgeschafft.

Seit 1980 gibt es die Sommerzeit jedes Jahr in Deutschland und den europäischen Nachbarstaaten.

Gründe für die Einführung der Sommerzeit

Durch die bessere Ausnutzung des Tageslichtes erhoffte man sich mit der Zeitumstellung eine Energieersparnis. Die Energieersparnis ist bis heute umstritten.



Eselbrücken für die Umstellung der Uhr

Mit der Umstellung auf Sommerzeit ist es wie mit den Gartenmöbeln. Zu Beginn des Frühlings holt man die Gartenmöbel aus Keller oder Garage hervor und im Herbst stellt man sie wieder zurück. Genau so macht man es mit der Uhrzeit.